

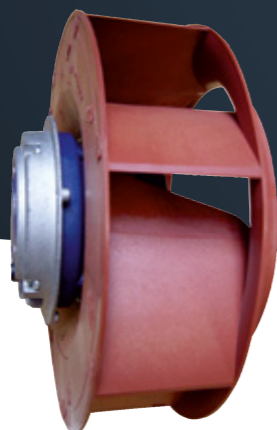


MOTO-TURBINES À RÉACTION

RÉFÉRENCE



RÉFÉRENCE



RÉFÉRENCE

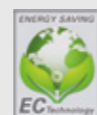


APPLICATIONS

Electronique, télécommunication, ventilation...



Exécution possible pour certains produits :



CARACTÉRISTIQUES TECHNIQUES

- Moto-turbine à réaction (grandes aubes) montée directement sur le moteur
- Réglage de 0 à 100 % par autotransformateur ou variateur électronique
- Montage rapide dans toutes les positions
- IP44, moteur en classe d'isolation F
- Montage inversé avec ouïe d'aspiration et grille
- Ø roue : 133 à 315 mm
- Turbine tôle galvanisée ou plastique

AVANTAGES

- **Maîtrise complète** de notre fabrication
- **Moteur à rotor extérieur** : faible encombrement
- **Courant de démarrage extrêmement faible**
- **Roulements à billes** : longue durée de vie
- **Contact thermique** dans le bobinage à réarmement automatique (sauf en triphasé)
- **Montage monobloc** avec pavillon ou sur chaise support
- **Fonctionnement sans volute**

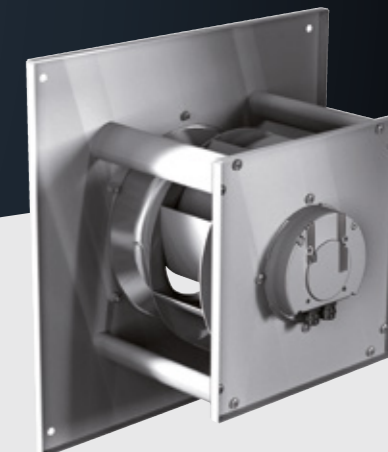
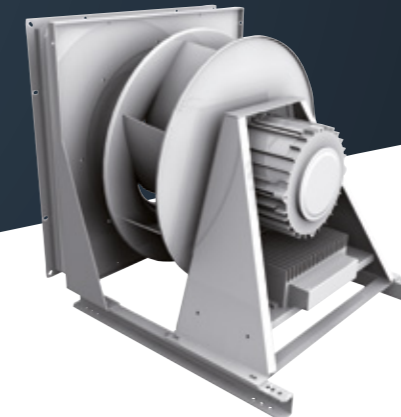
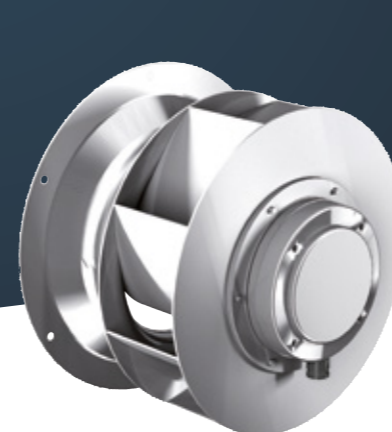
CODES

2 RRE A3 133 X 42 R D04-A4

- Code produit
- Sens de rotation
- Epaisseur turbine
- Ø turbine
- AC, stator ou hauteur de fer (15/25/35...)
- Type moto-turbine réaction
- Nombre de paires de pôles : 2 ou 4



MOTO-TURBINES ROUE LIBRE



APPLICATIONS

Centrale de traitement d'air, salle blanche, flux laminaire...



Exécution possible pour certains produits :



CARACTÉRISTIQUES TECHNIQUES

- Moto-turbine à réaction (grandes aubes) montée directement sur le moteur
- Réglage de 0 à 100 % par autotransformateur ou variateur électronique
- Montage rapide dans toutes les positions
- IP44, moteur en classe d'isolation F
- Montage inversé avec ouïe d'aspiration et grille
- Ø roue : 280 à 170 mm
- Turbine tôle galvanisée ou plastique

AVANTAGES

- **Maîtrise complète** de notre fabrication
- **Moteur à rotor extérieur** : faible encombrement
- **Courant de démarrage extrêmement faible**
- **Roulements à billes** : longue durée de vie
- **Contact thermique TK** à brancher lors de l'installation
- **Montage monobloc** avec pavillon ou sur chaise support
- **Fonctionnement sans volute**

CODES

D KH R 280-2 S W

- Haute performance de la turbine
- S : sortie fils / K : boîte à bornes
- Nombre de pôles
- Ø turbine
- Moto-turbine seule
- KH : roue libre à réaction + moteur à rotor ext. KN : avec moteur EC
- D : triphasé / E : monophasé / G : moteur