

ROSENBERG France s'appuie sur la qualité de conception et de fabrication du groupe et apporte la proximité, la réactivité et la technicité aux clients Français.

ROSENBERG FRANCE accompagne les intégrateurs, les distributeurs, les sociétés de maintenance, de réparation et les industriels pour tous leurs besoins en moteurs et ventilateurs pour des exécutions standards ou sur-mesure. Nous intervenons pour des acteurs de tous les secteurs d'activité :

Historiquement basée en région Rhône-Alpes près de Lyon, ROSENBERG France est le représentant direct usine du groupe ROSENBERG sur le marché français.



ROSENBERG - ECOFIT - ETRI

1 VOUS AVEZ UN **BESOIN IDENTIFIÉ ?**

Nous vous proposons une **gamme complète**

MACHINES SPÉCIFIQUES

VENTILATEURS

MOTEURS

GÉNIE CLIMATIQUE



Radiaux ou centrifuges

Axiaux ou hélicoïdes

Tangentiels

- Ventilateurs gaine rectangulaire
- Ventilateurs gaine ronde
- Tourelles d'extraction
- Caissons insonorisés
- Ventilateurs de cuisine



1 200 RÉFÉRENCES
L I N E LIVRABLES EN 24/48H

NOTRE GROUPE EST **VOTRE FORCE...**

Nous maîtrisons la conception, la fabrication et la distribution de toutes nos pièces.

2

VOUS
AVEZ UN
**BESOIN
SPÉCIFIQUE ?**

Nous trouvons la
solution sur-mesure

Nous maîtrisons les
développements en interne
en lien direct avec vos
contraintes techniques.

LOGICIEL **ROVENT** DE SÉLECTION POUR VOUS RENDRE AUTONOME,

trouvez la référence adaptée à vos exigences
et contraintes techniques. Un outil interactif de
sélection rapide.

BUREAU D'ÉTUDES **PARTENAIRE** POUR VOUS DÉMARQUER

nous étudions la solution "sur-mesure" en
réponse à vos besoins hyperspécifiques.

BUREAU D'ÉTUDES **INTÉGRÉ** POUR VOUS ACCOMPAGNER

nous apportons les adaptations nécessaires
pour répondre à vos besoins spécifiques
(bobinage, longueur de câble, visserie,
peinture, etc...).

UNE EXPERTISE pour des secteurs d'activité variés



Chaud



Electronique



Génie
climatique



Froid



Solutions
embarquées

Au quotidien

SERVICE ACCOMPAGNEMENT ÉCOUTE



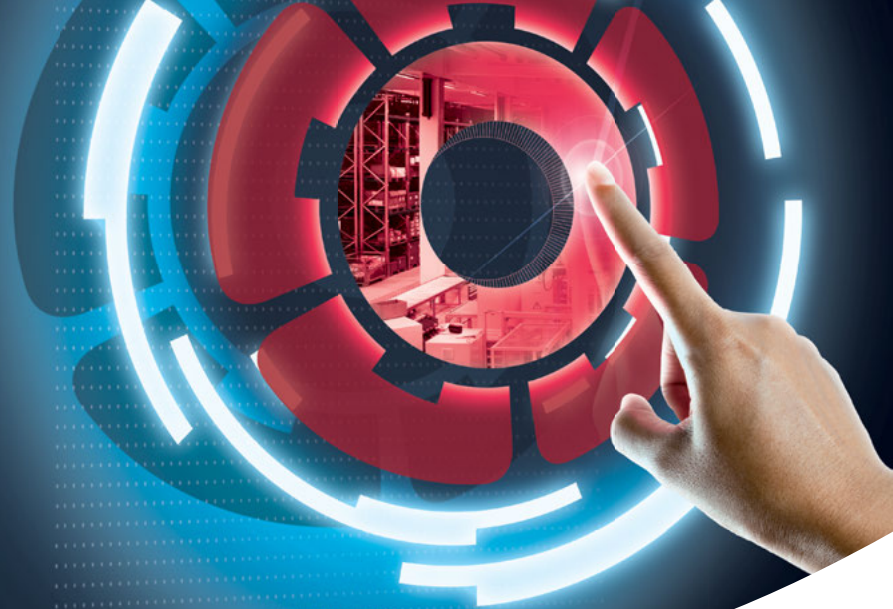
Depuis plus de 30 ans, l'exigence que nous nous imposons, le dynamisme et l'investissement de notre équipe nous permettent de vous apporter un niveau de service et de qualité à la hauteur de votre performance.

- 1 PROXIMITÉ RELATIONNELLE**
Un interlocuteur dédié, réponses techniques personnalisées, rapides et optimales.
- 2 SÉLECTION DE PRODUITS**
Veille technologique, outil interactif ROVENT, bureau d'études.
- 3 CONSEILS PERSONNALISÉS**
Partenariat, adaptation ou conception sur mesure, réponses adaptées et performantes.
- 4 DÉLAIS DE LIVRAISON**
1 200 références livrables en 24/48h sans contrainte de volume. La rapidité fait partie de la compétitivité.
- 5 CAPACITÉ DE STOCKAGE**
1 100 m² de stock pour gérer du kanban et du « juste à temps ».
- 6 QUALITÉ RECONNUE**
Maîtrise de la conception et de la fabrication de toutes nos pièces dans nos usines.

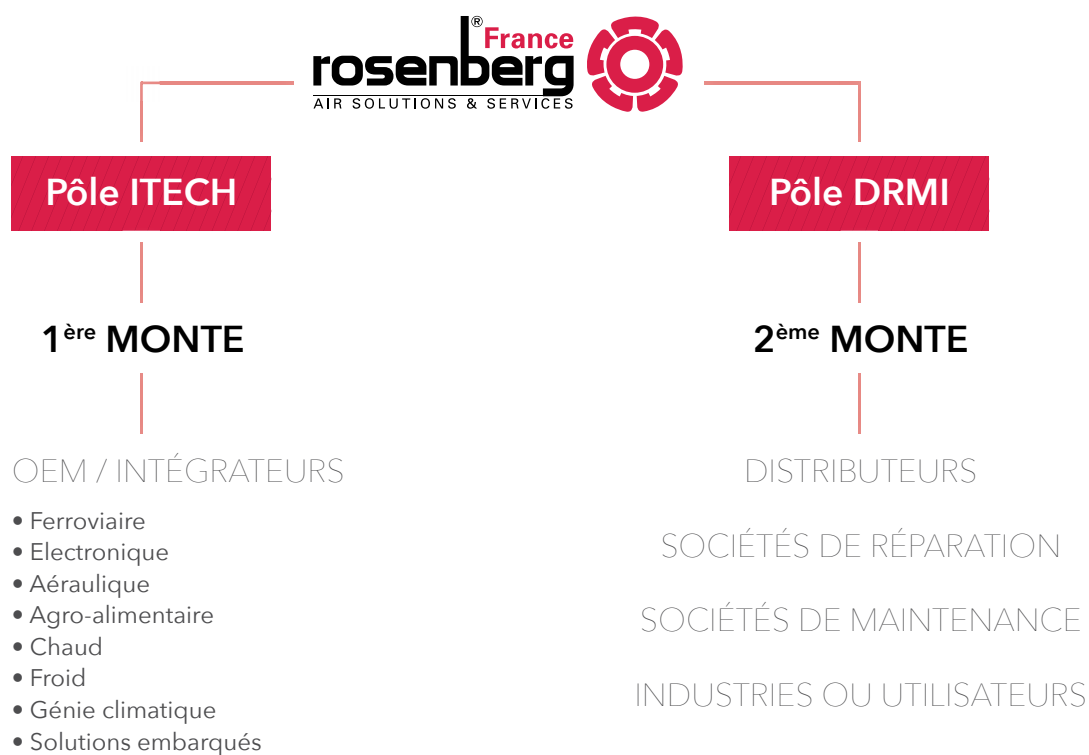


NOTRE AMBITION

RESTER CONNECTÉ
À VOS BESOINS



Une équipe commerciale
RÉACTIVE et **SPÉCIALISTE** selon vos besoins



| SOMMAIRE

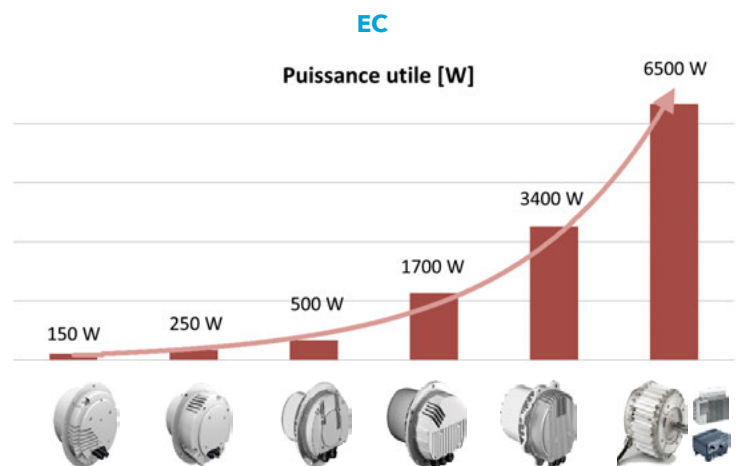
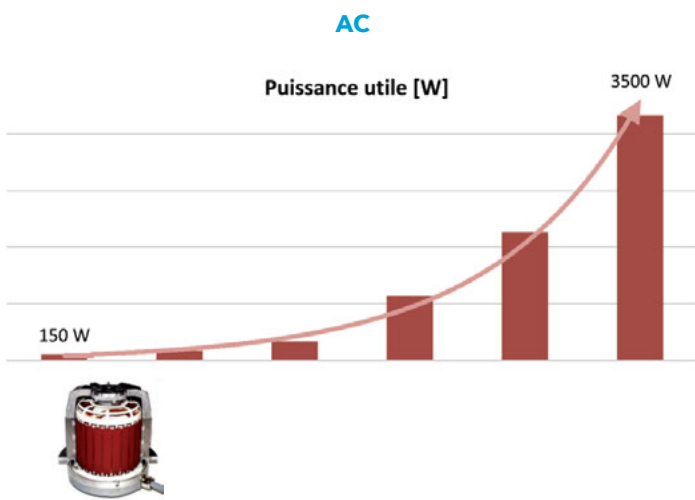
• Moteurs	6	• Génie climatique	14
• Ventilateurs	8	Ventilateurs gaine rectangulaire / gaine ronde	15
Centrifuges action & réaction	9	Tourelles d'extraction	16
Moto-turbines à réaction	10	Caissons insonorisés / Zéro box	17
Moto-turbines roue libre	11	Caissons insonorisés / Unobox	18
Axiaux	12	Ventilateurs de cuisine	19
		• Machines spécifiques	20
		Ventilateurs Atex	21
		Ventilateurs ambiance agressive	22
		• Accessoires	23



FAMILLE MOTEURS

TECHNOLOGIE
AC ou EC

TOUS NOS **MOTEURS**
sont disponibles en AC et en EC



LE SAVIEZ-VOUS ?

A taille de turbine ou hélice équivalente, l'utilisation de la technologie EC vous permet à point de fonctionnement identique de consommer moins ou à même puissance d'avoir des caractéristiques aérauliques nettement supérieures.



MOTEURS

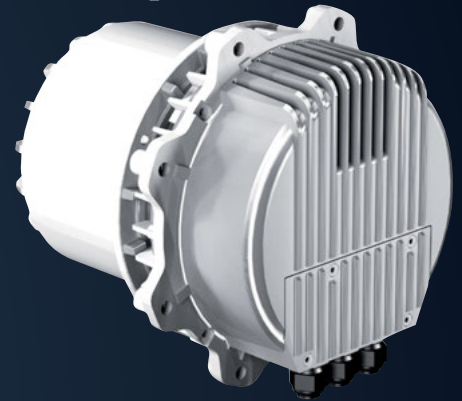
MOTEUR EC



EC_112



EC_84



EC_150

CARACTÉRISTIQUES TECHNIQUES

- Moteur à rotor extérieur de puissance = 120 W à 3 kW
- Alimentation disponible : monophasé (115/230 VAC)
triphase (230/400 VAC - 110 VDC)
- Pilotage en vitesse par signal 0-10 V ou PWM
- Compatibilité MODBUS® et plage de variation de tension totalement paramétrable disponible à partir du moteur 500 W
- Sortie tachymétrique pour contrôle de la vitesse de rotation
- Utilisation en débit ou pression constante sans capteur jusqu'au moteur 250 W
- PID intégré pour régulation par capteur à partir du moteur 500 W (débit constant, pression constante, température constatée...)
- Sortie alarme intégrée à partir du moteur 500 W

AVANTAGES

- **15 à 30 % d'économie d'énergie** par rapport à un moteur AC 230 V mono et 380 V tri
- **Utilisable en débit ou pression constante** entrée 0-10 V et capteur
- **Autonome** ni variateur de fréquence, ni automate
- **30 % moins encombrant**

MOTEUR EC

- ÉCONOMIQUE
- VARIABLE
- COMPACT



GAMME EC

- Moto-turbines (ø 192 à 710mm)
- Caissons (2 000 à 19 000 m³/h)
- Tourelles (ø 310 à 630 mm)
- Ventilateurs axiaux (ø 560 à 1 000 mm)
- Ventilateurs centrifuges (ø 120 à 560 mm)



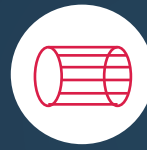
FAMILLE VENTILATEURS



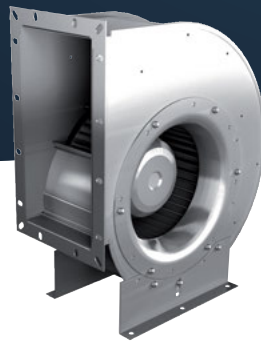
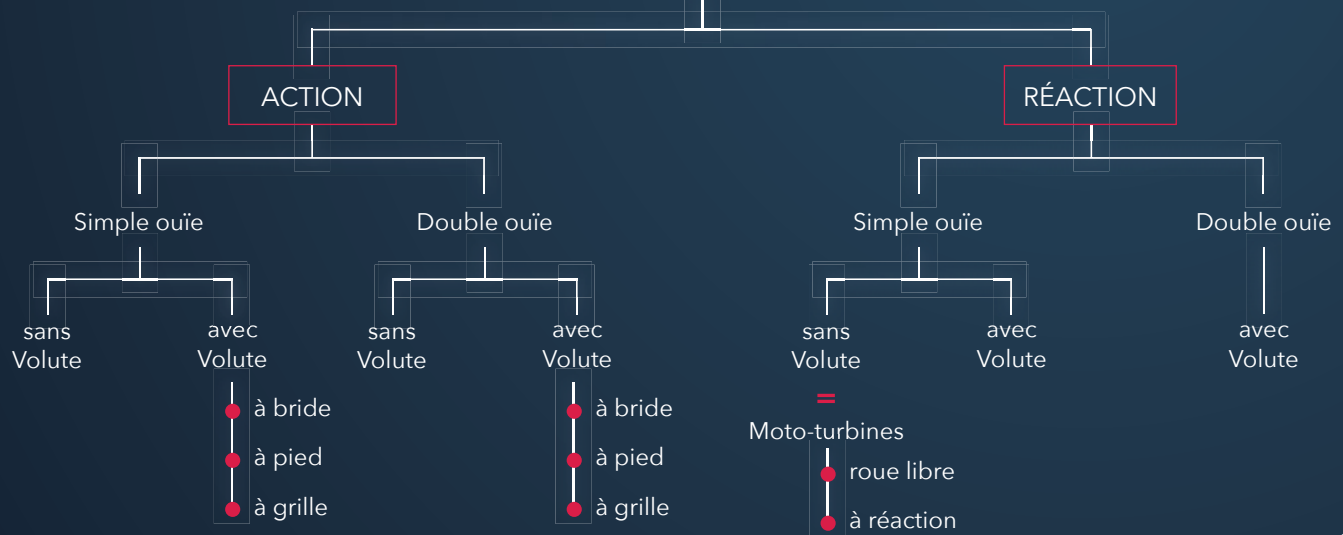
Axiaux
ou hélicoïdes



Radiaux
ou centrifuges



Tangentiels





CENTRIFUGES action & réaction



CARACTÉRISTIQUES TECHNIQUES

- Simple ou double aspiration
- Turbine de type action ou réaction montée directement sur le moteur
- Réglage de 0 à 100 % par autotransformateur, variateur électronique ou variation de fréquence
- Montage rapide dans toutes les positions
- IP44 ou IP54 (selon l'usine), moteur en classe d'isolation F
- Version métrique ou poucique
- \varnothing turbine : 200 à 560 mm (Rosenberg)
- \varnothing turbine : 108 à 200 mm (Ecofit)

AVANTAGES

- **Très large gamme de centrifuges**
répondant à la grande majorité des besoins du marché
- **Maîtrise complète de notre fabrication**
- **Moteur à rotor extérieur** : faible encombrement
- **Courant de démarrage** extrêmement faible
- **Roulements à billes** : longue durée de vie

GAMME EC

Air conditionné, VMC, récupérateur, centrale de traitement d'air, flux laminaire, salle blanche, extraction de cuisine, industrie, machine, ventilation domestique et commerciale...

Exécution possible
pour certains produits :



CODES ROSENBERG :

ERAD / DRAD / ERAE / DRAE / EHAE / DZAE

CODES ECOFIT :

GRE / GDR / GDS / GDF / GRR

CODES ETRI : **583CBA**

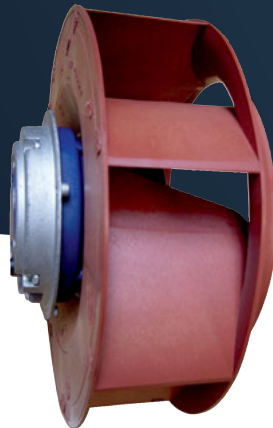


MOTO-TURBINES à RÉACTION

RÉFÉRENCE



RÉFÉRENCE



RÉFÉRENCE



CARACTÉRISTIQUES TECHNIQUES

- Moto-turbine à réaction (grandes aubes) montée directement sur le moteur
- Réglage de 0 à 100 % par autotransformateur ou variateur électronique
- Montage rapide dans toutes les positions
- IP44, moteur en classe d'isolation F
- Montage inversé avec ouïe d'aspiration et grille
- Ø roue : 133 à 315 mm
- Turbine tôle galvanisée ou plastique

AVANTAGES

- **Maîtrise complète** de notre fabrication
- **Moteur à rotor extérieur** : faible encombrement
- **Courant de démarrage extrêmement faible**
- **Roulements à billes** : longue durée de vie
- **Contact thermique** dans le bobinage à réarmement automatique (sauf en triphasé)
- **Montage monobloc** avec pavillon ou sur chaise support
- **Fonctionnement sans volute**

APPLICATIONS

Electronique, télécommunication, ventilation...



Exécution possible pour certains produits :



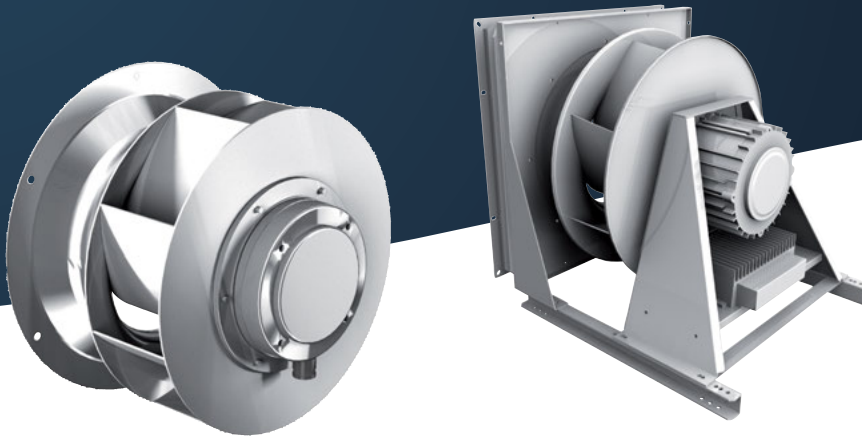
CODES

2 RRE A3 133 X 42 R D04-A4

- Nombre de paires de pôles : 2 ou 4
- Type moto-turbine réaction
- AC, stator ou hauteur de fer (15/25/35...)
- Ø turbine
- Epaisseur turbine
- Sens de rotation
- Code produit



MOTO-TURBINES ROUE LIBRE



APPLICATIONS

Centrale de traitement d'air, salle blanche, flux laminaire...

CARACTÉRISTIQUES TECHNIQUES

- Moto-turbine à réaction (grandes aubes) montée directement sur le moteur
- Réglage de 0 à 100 % par autotransformateur ou variateur électronique
- Montage rapide dans toutes les positions
- IP44, moteur en classe d'isolation F
- Montage inversé avec ouïe d'aspiration et grille
- Ø roue : 280 à 170 mm
- Turbine tôle galvanisée ou plastique

AVANTAGES

- **Maîtrise complète** de notre fabrication
- **Moteur à rotor extérieur** : faible encombrement
- **Courant de démarrage extrêmement faible**
- **Roulements à billes** : longue durée de vie
- **Contact thermique TK** à brancher lors de l'installation
- **Montage monobloc** avec pavillon ou sur chaise support
- **Fonctionnement sans volute**



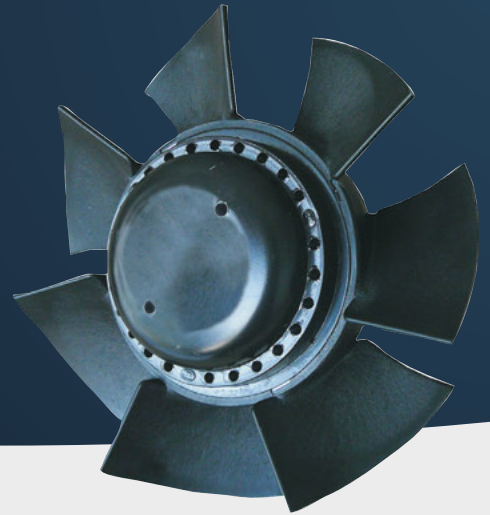
Exécution possible pour certains produits :



CODES

D K H R 280-2 S W

- Haute performance de la turbine
- S : sortie fils / K : boîte à bornes
- Nombre de pôles
- Ø turbine
- Moto-turbine seule
- KH : roue libre à réaction + moteur à rotor ext.
KN : avec moteur EC
- D : triphasé / E : monophasé / G : moteur



CARACTÉRISTIQUES TECHNIQUES

Rosenberg

- Ø 200 à Ø 1 000
- Moteur à rotor extérieur
- Monophasé 230 V ou triphasé 400, 50 Hz
- Boîte à bornes indépendantes (avec condensateur monté pour le mono)
- Trou d'évacuation de la condensation en positions axiale et radiale

Ecofit

- Moteur à rotor extérieur
- Monophasé 230 V ou triphasé 400 V
- Embase ou virole en tôle galvanisée

Etri

- Compacts DC (Ø 25 à Ø 172 mm)
- Compacts AC (Ø 80 à Ø 172 mm)
- Sortie cosses ou fils
- Applications ou spécifications clients

- Hélices montées directement sur le moteur
- Réglage de 0 à 100 % par autotransformateur, variateur électronique ou variation de fréquence
- IP44 ou IP54, moteur en classe d'isolation F
- 50 ou 60 Hz
- Montage rapide dans toutes les positions
- Montage en gaine ou avec embase carrée
- Hautes performances des hélices
- Possibilité de plusieurs tensions :
DC = 5/12/24/28/48/72/110 V; AC = 115 ou 230 V
- Possibilité de réaliser des produits très spécifiques (sur consultation)

APPLICATIONS

Electronique, froid, chaud, industrie, air conditionné, salle de sport, usine, groupe de production frigorifique, toutes applications génie climatique/ industriel ou froid commercial, pompes à chaleur, électronique, tableautier, télécommunications, armoires électriques, alimentaire, médical...



Exécution possible pour certains produits :



CODES ROSENBERG : ER / DR / EQ / DQ

CODES ECOFIT : VRE / VGR / VPR / VGV / VGC

CODES ETRI :

125XR / 148VK / 98XH / 99XU / 126LF / 235D



AVANTAGES

- **Adaptation** au besoin du client (sur-mesure possible)
- **Très large** gamme d'axiaux
- **Maîtrise complète** de notre fabrication
- **Roulements à billes** = longue durée de vie
- **Moteur à rotor extérieur** = faible encombrement
- **Courant de démarrage** extrêmement faible
- **Forte capacité à adapter le produit standard** en fonction de vos spécificités
- Sortie tachy ou alarme

CODES ECOFIT

2 VRE 15 200 A B22-B2

- Code produit
- Sens de l'air :
A = grille vers moteur / V = moteur vers grille
- Diamètre des pales
- AC : stator/hauteur de fer / DC : tension
- Type : VRE = moto-turbine seule / VGR = avec grille plate / VPR = avec grille panier / VGV = embase ronde (standard stock) / VGC = embase carrée
- Nombre de pôles

CODES ROSENBERG

AK B D 630-4 K A 1

- AK : ventilateur hélicoïde pour le froid
- B/S/A : avec pâles en croissant
- D: triphasé / E : monophasé
- 630-4 : diamètre + nombre de pôles
- K/N/S : type de pales
- A : boîte à bornes / B : sortie fils
- 1 : type de construction (voir dessins)

DR 560-4

- D : triphasé / E : monophasé
- R : embase ronde / Q : embase carrée
- 560-4 : Ø et nombre de pôles

CODES ETRI

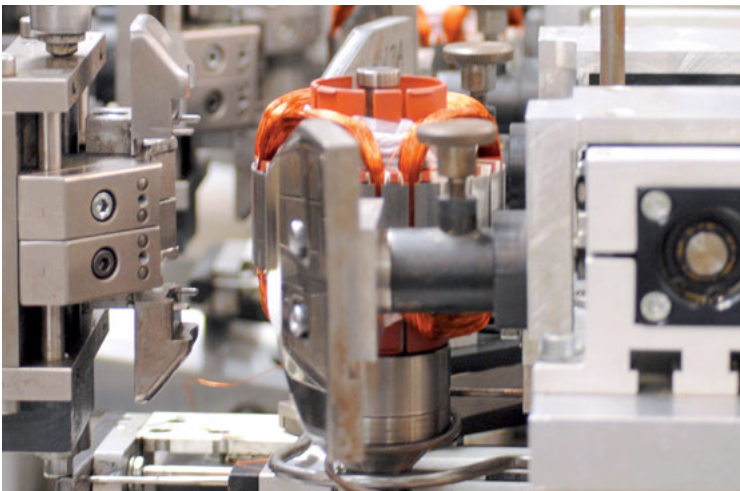
125 XR 0 1 81 000

- Spécificité produit (option)
• 81 = 230 V / 82 = 115 V
- Standard
- Roulements à billes
- Vitesse
- Code de la série



FAMILLE GÉNIE CLIMATIQUE

VENTILATEURS



LES OUTILS DE
PRODUCTION DE



LE SAVIEZ-VOUS ?

Chez ROSENBERG France, nous avons une large gamme de produits génie climatique AC-ERP 2018. N'hésitez pas à nous consulter.



VENTILATEURS GAINÉ RECTANGULAIRE GAINÉ RONDE



CARACTÉRISTIQUES TECHNIQUES

Ventilateurs gaine rectangulaire

- Enveloppe de forme rectangulaire en acier galvanisé
- Turbine action de 200 à 450 mm pour la série EKA
- Turbine réaction de 200 à 560 mm pour la série KHA
- IP44/54 monophasé 230 V/50 Hz ou triphasé 400 V/50 Hz

Ventilateurs gaine ronde

- 2 séries disponibles : RS100L à 315L avec une enveloppe plastique et R100 à 400L avec une enveloppe en acier galvanisé
- Turbine réaction avec aubes en plastique jusqu'à la taille 315L et en acier galvanisé à partir de la taille 355
- IP44 monophasé 230 V 50

AVANTAGES

- **Maîtrise complète** de notre fabrication
- **Accessible pour maintenance** (pour les KHAE et KHAD seulement)
- **Moteur à rotor extérieur** : faible encombrement
- **Courant de démarrage** extrêmement faible
- **Protection moteur** par contact thermique
- **Montage** dans toutes les positions
- **Raccordement aéraulique simple** par bride amont et aval de 20 mm
- Construction compacte
- **Options** : isolation phonique et/ou porte de visite

APPLICATIONS

Extraction ou introduction d'air, ventilateur relais...



Exécution possible pour certains produits :



CODES POUR ROUE ACTION

EKAE 225-4 K

- Petit moteur
- Ø turbine + nombre de pôles
- E : monophasé / D : triphasé
- Moteur à rotor extérieur
- Ventilateur gaine rectangulaire
- Simple aspiration

CODES POUR ROUE RÉACTION

KHAE 250-4 W S

- Insonorisé
- Turbine optimisée
- Haute performance

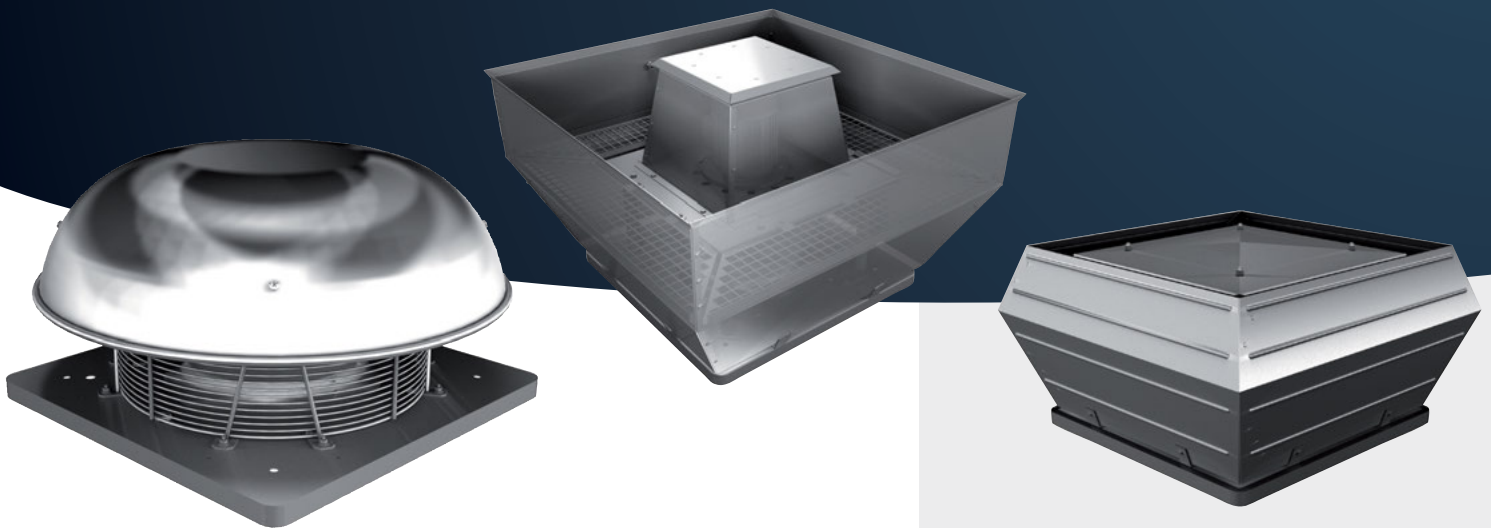
CODES

RS 160 L

- Puissance supérieure
- Ø turbine
- Plastique
- Roue réaction en canal



TOURELLES D'EXTRACTION



CARACTÉRISTIQUES TECHNIQUES

- Turbine réaction de 132 à 900 mm
- Aubes en plastique jusqu'à la taille 450 et en aluminium à partir de la taille 500
- Grille de protection périphérique
- Enveloppe extérieure en tôle d'aluminium (DH/DV) et acier galvanisé à partir de la taille 560 (DH)
- Réglage de 0 à 100 % par autotransformateur, variateur électronique ou fréquence
- IP44 ou 54 monophasé 230 V 50Hz ou triphasé 400 V 50Hz

AVANTAGES

- **Maîtrise complète** de notre fabrication
- **Moteur à rotor extérieur** : faible encombrement
- **Courant de démarrage** extrêmement faible
- **Protection moteur par contact thermique** à brancher lors de l'installation

APPLICATIONS

Extraction d'air de bâtiments industriels ou commerciaux, sur machines...



Exécution possible pour certains produits :



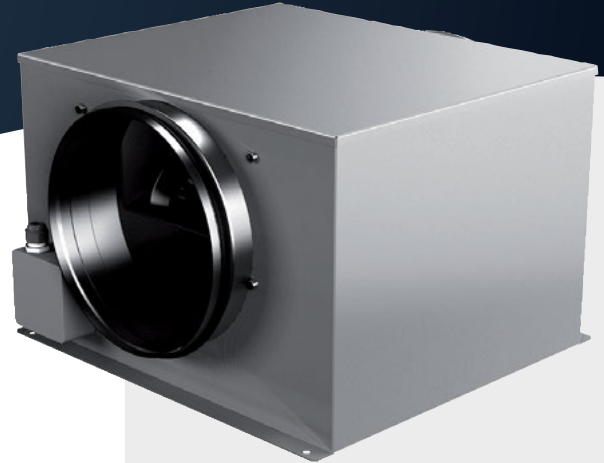
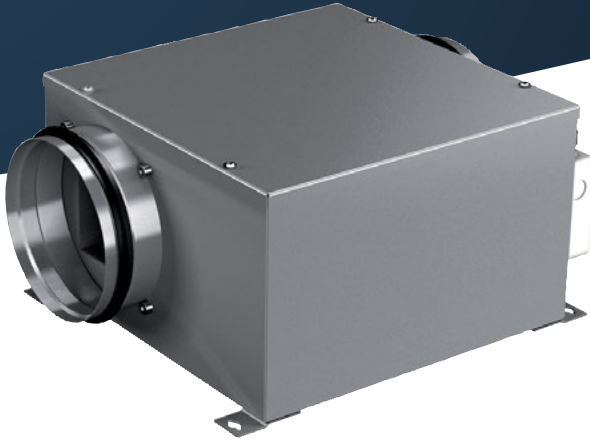
CODES

DV/DH 400 -4 E/D

- Rejet vertical
- Rejet horizontal
- Ø roue
- Vitesse de rotation du moteur
 - Monophasé
 - Triphasé



CAISSONS INSONORISÉS ZERO-BOX



CARACTÉRISTIQUES TECHNIQUES

- Enveloppe en tôle galvanisée
- Isolation phonique de 40 mm
- Turbine réaction de 355 à 710 mm
- Centrifuge action double aspiration
- Réglage de 0 à 100 % par autotransformateur ou électroniquement
- IP44/54 monophasé 230 V 50Hz

AVANTAGES

- **Maîtrise complète** de notre fabrication
- **Moteur à rotor extérieur** : faible encombrement
- **Courant de démarrage** extrêmement faible
- **Protection moteur par contact thermique** : cœur de bobinage
- **Panneau de visite** pour nettoyage et maintenance
- **Raccordement par boîte** à bornes IP54
- **Extrêmement silencieux**
- **Montage dans toutes les positions**
- **Raccordement aéraulique circulaire** par DIN-Standard de 125 à 400 mm
- **Pression disponible** importante grâce au centrifuge action

APPLICATIONS

Introduction d'air neuf, extraction d'air de bureau, salle de réunion, local technique...

Exécution possible pour certains produits :



CODES

ZERO BOX 160

- Ø raccordement
- Caisson insonorisé



CAISSONS INSONORISÉS UNOBOX



CARACTÉRISTIQUES TECHNIQUES

- Enveloppe avec armature en profil et coins en aluminium
- Panneaux double peau avec isolant phonique et thermique de 20 mm
- Turbine réaction de 355 à 710 mm
- Aubes en plastique jusqu'à la taille 450 et en aluminium à partir de 500
- Réglage de 0 à 100 % par autotransformateur ou électroniquement
- IP44 ou 54 monophasé 230 V/50Hz ou triphasé 400 V/50Hz

AVANTAGES

- **Maîtrise complète** de notre fabrication
- **Moteur à rotor extérieur** : faible encombrement
- **Courant de démarrage** extrêmement faible
- **Protection moteur par contact thermique** à brancher lors de l'installation
- **Panneaux amovibles** permettant un refoulement dans toutes les directions
- **Gamme évolutive** pour application maxi 110°C (moteurs hors flux d'air)

APPLICATIONS

Introduction d'air neuf, extraction soufflage des machines, extraction d'air de bureau, salle de réunion, local technique...

Exécution possible pour certains produits :



CODES

UNO 67-355-4 E

- E : monophasé / D : triphasé
- Nombre de pôles
- Ø turbine
- Section du caisson (67x67x67 cm)
- Caisson insonorisé



VENTILATEURS DE CUISINE



CARACTÉRISTIQUES TECHNIQUES

- Turbine action ou réaction
- Moteur à rotor extérieur
- Réglage de 0 à 100 % par autotransformateur ou électroniquement
- Température véhiculée jusqu'à 100°C
- Caisson double peau galvanisée et ininflammable

AVANTAGES

- **Facilité d'installation**
- **Facilité d'entretien et de nettoyage** grâce à sa trappe d'accès
- **Haute efficacité d'économie** grâce à l'optimisation de l'accouplement turbine + caisson

APPLICATIONS

Extraction de cuisine, extraction de brouillards d'huile, captation de fumées...

Exécution possible pour certains produits :



CODES

KB A D 250 - 4 T.102 U 05-001

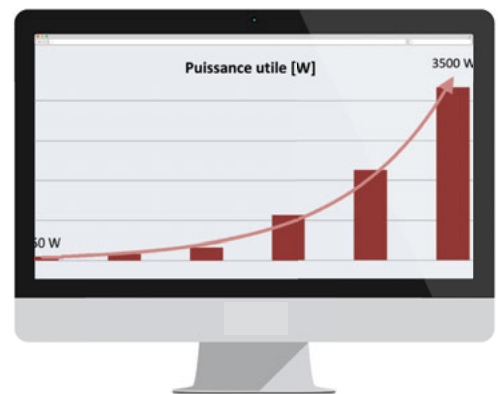
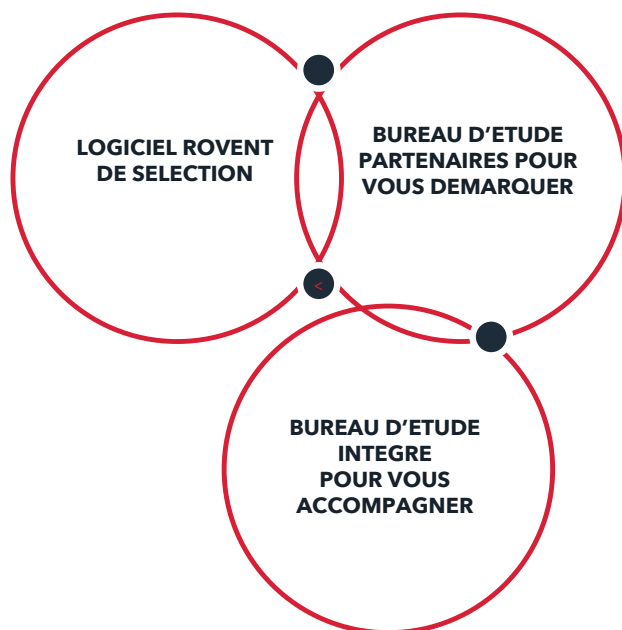
- Ventilateur de cuisine
- Moteur à rotor extérieur
- D : triphasé / E : monophasé
- Ø turbine
- Nombre de pôles
- T : roue action / W : roue réaction
- Tension
- Type de moteur
- Option



FAMILLE MACHINES SPÉCIFIQUES

VENTILATEURS

Une solution sur mesure



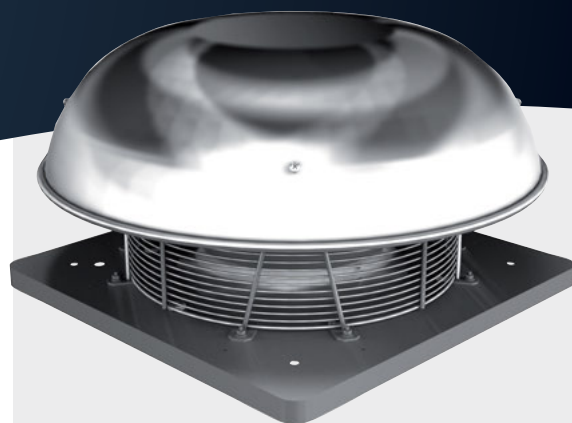
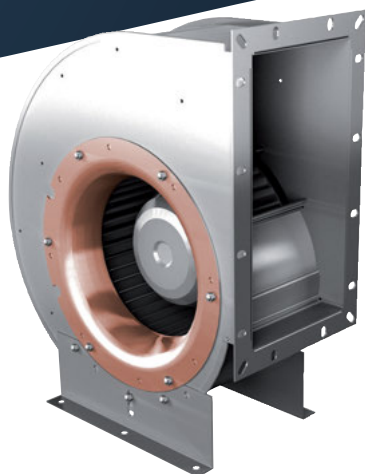
LE SAVIEZ-VOUS ?

Vous recherchez une solution spécifique, chez ROSENBERG FRANCE, nous étudions votre demande, vos besoins et développons le ventilateur adapté à votre problématique.
N'hésitez pas à nous consulter.



MACHINES SPÉCIFIQUES

VENTILATEURS ATEX



Moteur à rotor extérieur

- Faibles encombrements
- Vitesse variable
- Dimensions identiques à la gamme conventionnelle

Concerne les produits suivants :

- DRAD / ERAD / EHAD (ventilateurs centrifuges)
- EKAD (ventilateurs de gaine rectangulaire)
- RS (ventilateurs de gaine ronde)
- DQ/DR (ventilateurs axiaux)
- DV/DH (touvelles à jet vertical et horizontal)
- EKH

Moteur standard

- Antiacide
- Possibilité de traiter les gaz et les poudres

Concerne les produits suivants :

- P / PA / PC / PCM / PAS / PMS (ventilateurs centrifuges)
- TCV (touvelles à jet vertical)
- TCO (touvelles à jet horizontal)
- EHND et DKN

APPLICATIONS

Danger, risques d'explosion, explosif, agressif, corrosif

Sécurité optimum

Conforme à la directive 94/9/CE

Exécution possible
pour certains produits :



NOTES

Les références **EHND** et **DKN** ne traitent pas les poudres et ne sont pas «antiacides»



MACHINES SPÉCIFIQUES

VENTILATEURS AMBIANCE AGRESSIVE



APPLICATIONS

Extraction d'air agressif ou corrosif, hotte de laboratoire explosif, local batterie, local piscine, machines...

CARACTÉRISTIQUES TECHNIQUES

- Simple ouïe
- Volute et turbine résistantes à la corrosion
- Raccordement aspiration/refoulement circulaires
- Ø raccordement : de 75 à 700 mm
- Type des matières utilisables pour volute et turbine
- Volute étanche et orientable
- Roue de type réaction ou action
- Turbine réaction à haut rendement
- Moteur standard, classe d'isolation F, protection IP 55
- Débit maxi : 150 000 m³/h ; Pression maxi : 6000 Pa

AVANTAGES

- **Diamètres aspirations normalisés**
- **Choix multiples de plastiques** : "PE-PP-PVC-PVDF" pour adéquation avec les fluides véhiculés
- **ATEX zone Gaz et/ou poudre**
- **Nombreux types de ventilateurs** couvrant une large plage de débits/pressions

Exécution possible pour certains produits :



CODES

P 222 UL/CE

- Norme du pays
- Nombre de pôles
- Plastique

ACCESSOIRES

- Manchette souple
- Sortie sifflet à grille
- Registre de réglage
- Insonorisateur
- Capot de protection moteur

ACCESSOIRES



APPLICATIONS

Variation par chute de tension avec fonction Marche/Arrêt, Gestion des protections thermiques (RTE, RTD).



CARACTÉRISTIQUES TECHNIQUES

- E : boîtier plastique IP54
- RTD du 1,2 au 3,8 : base aluminium coulé sous pression, capot plastique IP54 avec joint
- RTD 5 : boîtier métal laqué IP54
- RTD 6,8 : boîtier plastique avec joint
- RTD 8,5 et 14 : boîtier métal laqué IP21 avec ouïes de refroidissement
- Monophasé de 1,2 à 10 A avec commutateur 5 positions, lampe témoin et bornier général
- Triphasé de 1,2 à 20 A avec commutateur 5 positions (butée à partir de 6,8), réarmement obligatoire par position O
- Contacteur (protection par ipso thermes), lampe témoin et bornier général

CODES

RE

- Monophasé 5 positions

RTD

- Triphasé 5 positions

AVANTAGES

- **Maîtrise complète** de notre fabrication
- **Large gamme**
- **Réponse** à de nombreuses applications
- **Pas de bruit** magnétique
- **Optimisation des consommations d'énergie** et du niveau sonore en fonction des besoins

Toute une gamme de grilles, ouïes et condensateurs **disponibles sur demande**



10, avenue de la ZAC
de Chassagne
69 360 TERNAY - France

Tél. +33 (0)4 72 24 60 24
Fax. +33 (0)4 72 24 60 67
com@rosenberg-france.fr

www.rosenberg-france.fr

