

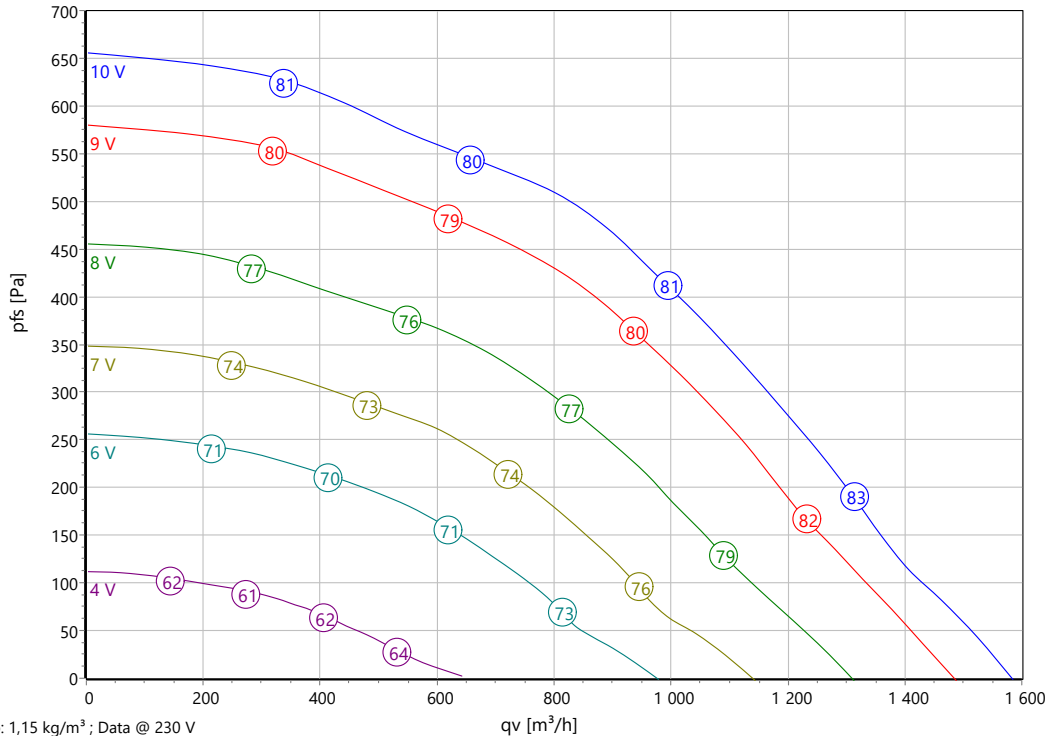
Type: **EHAG 225.4EA**

Sens horaire

Réf.: B34-22504



Courbe caractéristique:



ρ : 1,15 kg/m³; Data @ 230 V

Données ErP:

	(EU) Nr. 327/2011	(Lot11)
q _v	791	m ³ /h
p _f	529	Pa
η _{tot}	52,3	%
P _{ed}	0,22	kW
n	2700	tr/min
N	77	
v	5,37	m/s

Données nominales:

U [V]	f [Hz]	Data @ [V]	P _{ed} [kW]	I _N [A]	n _N [tr/min]	t _R [°C]	k ₁₀ [m ² s/h]	Catégorie	IP	m [kg]
1~200-277	50/60	230	0,24	1,08	2700	-25 .. +60	-	IE4	IP 54	9,7

Données acoustique:

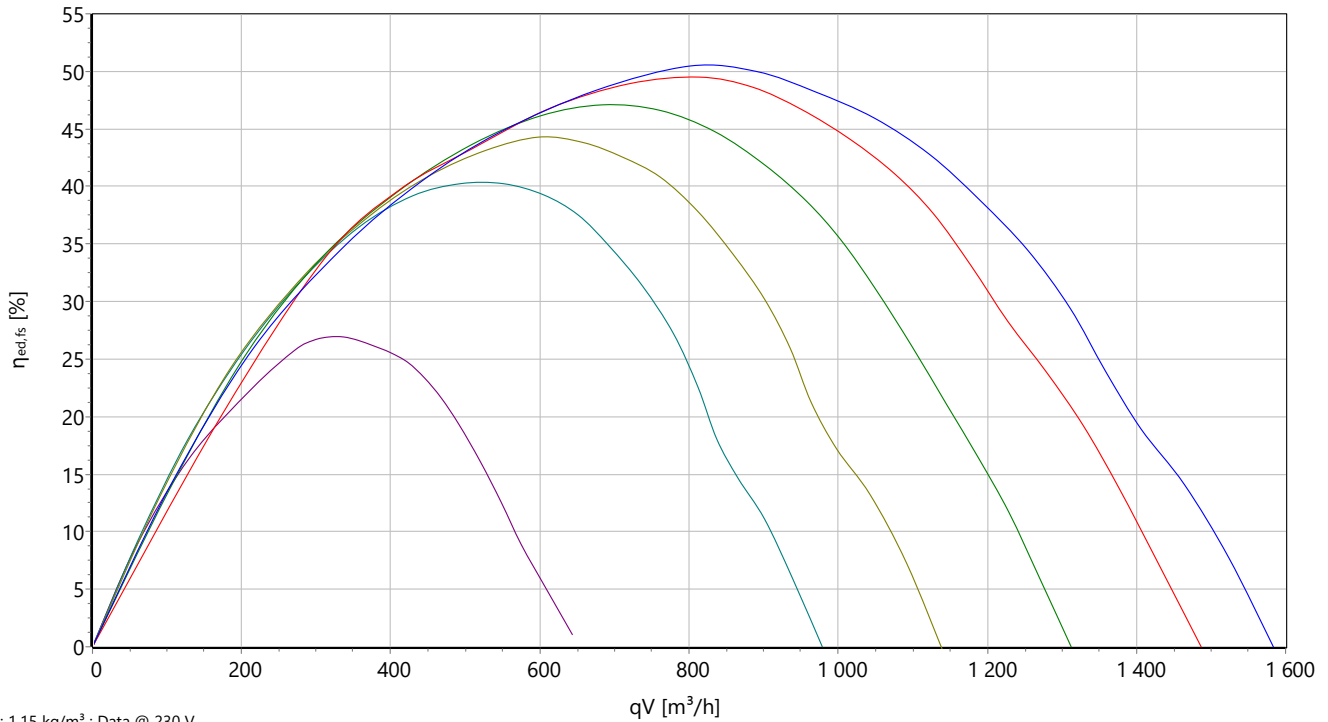
Fréquence	Σ		125Hz	250Hz	500Hz	1kHz	2kHz	4kHz	8kHz	Distance	1 m	4 m
LwA(B,in) [dB(A)]	-6	-	-20	-13	-11	-13	-15	-18	-24	LpA(B,in) [dB(A)]	-13	-23
LwA(B,out) [dB(A)]	-	-	-21	-9	-2	-8	-13	-18	-25	LpA(B,out) [dB(A)]	-7	-17



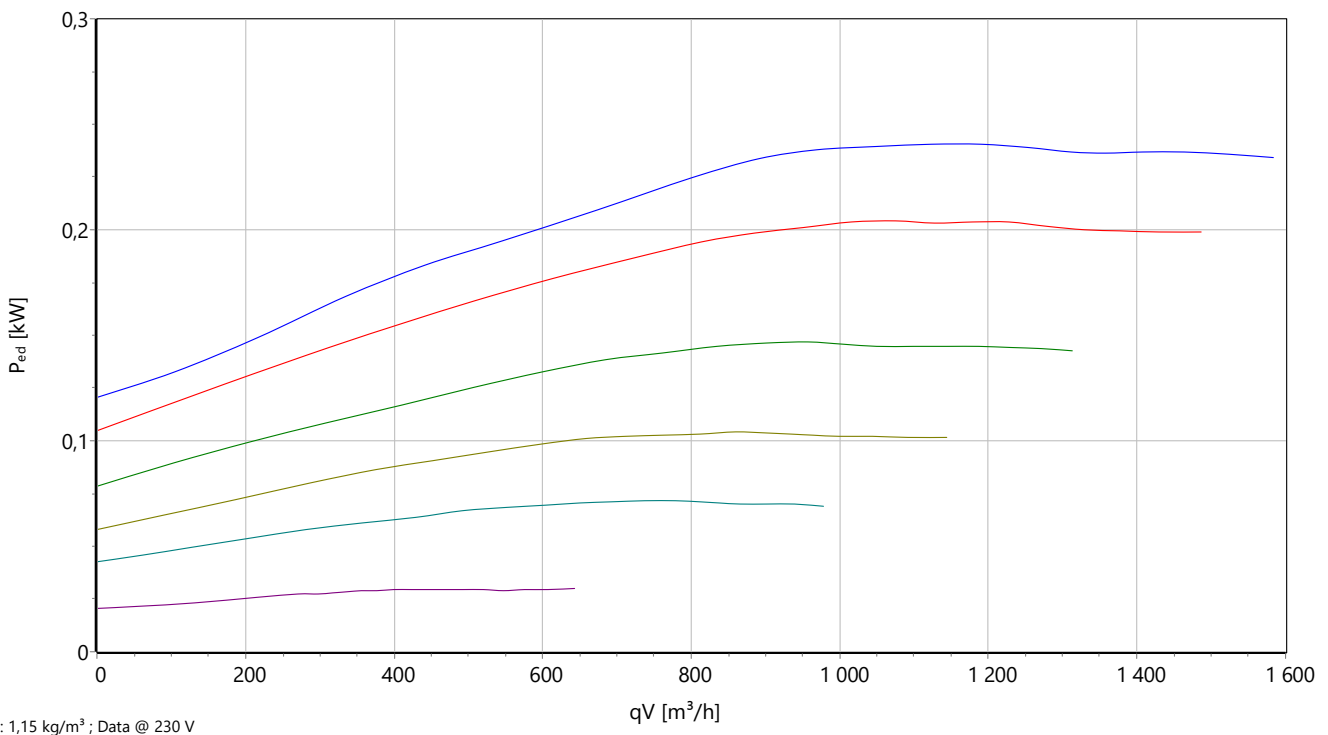
Type: **EHAG 225.4EA**
 Sens horaire
 Réf.: B34-22504

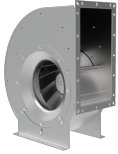


Rendement stat.



Puissance abs.

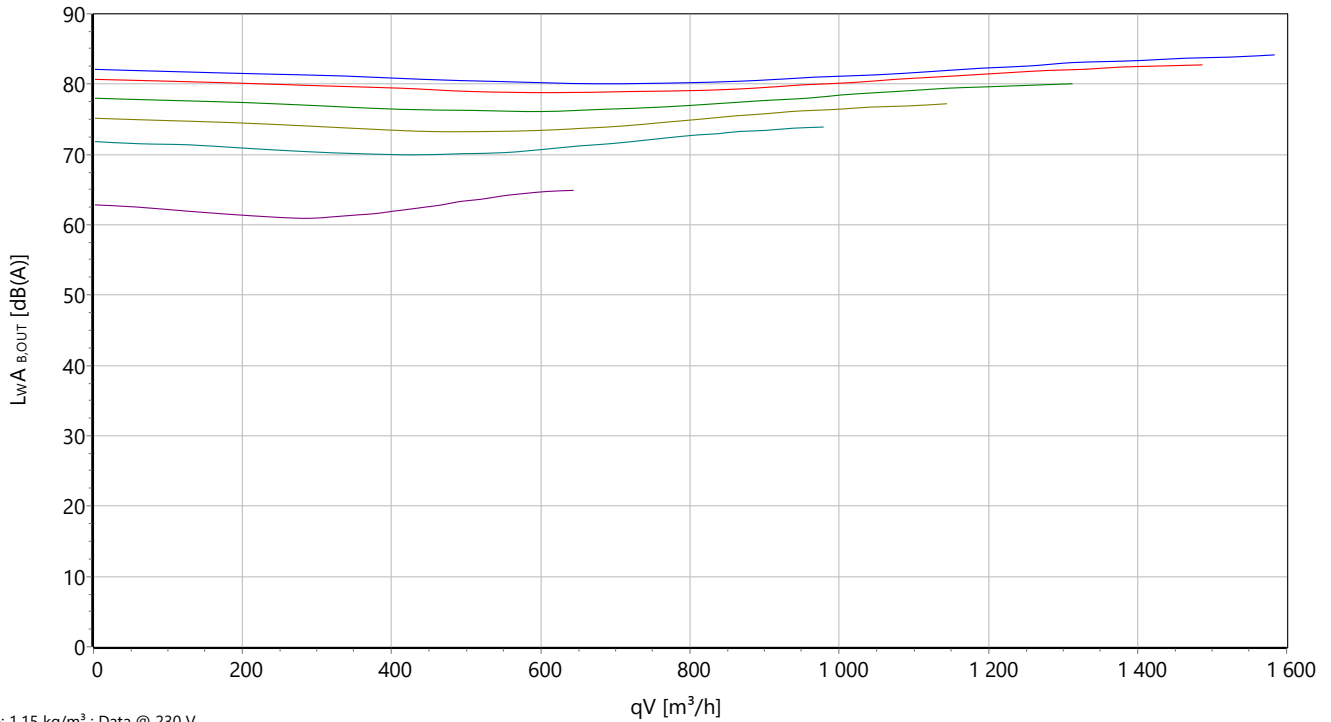




Type: **EHAG 225.4EA**
 Sens horaire
 Réf.: B34-22504



P acoustique



EHAG... - Ventilateur radial dans un boîtier à spirale

aspiration d'un côté avec turbine courbée vers l'arrière

- Montage dans toutes les positions de montage à 90°
- Moteur à induit extérieur EC économique en énergie
- Régulation intégrée (contrôle ou régulation en continu)



Description :

Les ventilateurs radiaux Rosenberg dans un boîtier à spirale à aspiration unilatérale ont été élaborés spécialement pour une utilisation dans les techniques d'air de processus et de climatisation. Grâce aux différentes positions de montage et à la forme compacte, ils sont utilisables de façon polyvalente, même si l'espace disponible est restreint.

Domaines d'application :

Secteur ferroviaire / énergie éolienne / compresseurs / technique de climatisation / bâtiments industriels

Modèle mécanique :

Ventilateurs radiaux à aspiration d'un seul côté et de deux côtés en tôle d'acier galvanisé.

Taille 225 - 400

Parties latérales du boîtier connectées par un joint debout avec une tôle de guidage à spirale. Les parties latérales comportent des perçages pour la fixation de pieds, qui peuvent être installés respectivement à 90°. Installation possible dans toutes les positions à 90°.

Taille 450 - 560

Boîtier de forme rectangulaire Installation possible dans toutes les positions à 90°.

Le sens d'observation pour le sens de rotation de la série EHA est vu du côté aspiration avec rotation à droite, sur le modèle DHA vu du côté du câble avec rotation à gauche.

Turbine :

Turbine en aluminium (AlMg3) avec pales courbées vers l'arrière.

Gamme de produits : 225, 250, 280, 315, 355, 355, 400, 450, 500 et 560 mm.

Moteurs :

Les moteurs EC utilisés se caractérisent par un très haut degré d'efficacité, même avec une charge partielle, ainsi que par un bon comportement de contrôle et de régulation. Ils sont faciles à raccorder, préconfigurés de façon individuelle,

compacts et présentent une grande densité de puissance. La mise en œuvre de fonctions supplémentaires (comme la régulation du débit et de la pression) est possible. La vitesse de tous les moteurs peut être contrôlée dans une plage de 0 à 100 % et ils disposent tous d'une interface ModBus RTU.

Protection moteur intégrée

La protection moteur est intégrée dans les moteurs EC Rosenberg. Tous les paramètres requis, comme la température, le rotor bloqué, la surtension et la sous-tension et la puissance sont vérifiés et surveillés en continu par un système de gestion des défauts intelligent.

Raccordement électrique :

Version 1~phase

Le raccordement électrique est effectué à l'aide d'un câble de raccordement du moteur.

Version 3~phase

Le raccordement électrique est effectué directement via des raccords de câble sur le bornier intégré du moteur.

Régulation du débit d'air :

Vous trouverez plus d'informations dans les accessoires de régulation.

Commande continue :

Via un potentiomètre ou un signal de réglage externe

Régulation constante de la pression :

Via un capteur de pression ou un régulateur de pression

Régulation constante de la température :

Via un potentiomètre ou un signal de réglage externe

INFORMATIONS IMPORTANTES :

Caractéristiques aérauliques :

Les caractéristiques aérauliques des ventilateurs sont mesurées selon la norme DIN EN ISO 5801 sur une chambre d'essai à l'aspiration suivant la catégorie d'installation B. Les courbes indiquent le tracé de la pression en fonction du débit-volume.

Bruits :

Les mesures et leur représentation sont effectuées selon la norme DIN 45635, partie 38 ou ISO 13347-3 et DIN EN ISO 3744/3745 conformément à la procédure avec une surface de mesure enveloppante décrite dans ces normes.

Le niveau de pression acoustique de catégorie A LpA à une distance de 1 m peut être calculé approximativement à l'aide de la formule suivante à partir du niveau de puissance acoustique de catégorie A.

$$LpA \ 1 \ m = LwA - 7 \ dB(A)$$

Le niveau de puissance acoustique côté aspiration peut être calculé approximativement à l'aide de la formule suivante à partir

du niveau de puissance acoustique côté pression.

$$LwA(in) = LwA(out) - 6 \text{ dB(A)}$$

Information ErP :

Les ventilateurs Rosenberg ont un rapport de pression spécifique < 1,05 (pressions < 5000 Pa).

Durée de vie :

La durée de vie optimale des produits Rosenberg est assurée en respectant les consignes de maintenance dans le manuel d'utilisation spécifique au produit.

Recyclage et mise au rebut :

Pour le recyclage et la mise au rebut des produits Rosenberg, les exigences et dispositions régionales applicables localement doivent être respectées.