



4RRE45 315x71R

L38-A2 p



FICHE TECHNIQUE

Remplace T11-04 p

Ind. a - Révision 11-2016

Tension	Fréquence	Puissance absorbée	Intensité absorbée	Condensateur	Débit	Vitesse de rotation	Niveau sonore	Sens de rotation	Température d'utilisation
V	Hz	W	A	µF	m³/h	RPM	dBA		Min/Max
230	50	103	0,51	4,0	1420	1400	61	R	-20°C / +60°C
230	60	133	0,6	4,0	1650	1630	65	R	-20°C / +60°C
230	50				835 CFM				-4°F / 140°F
230	60				971 CFM				-4°F / 140°F



dBA : soufflage libre

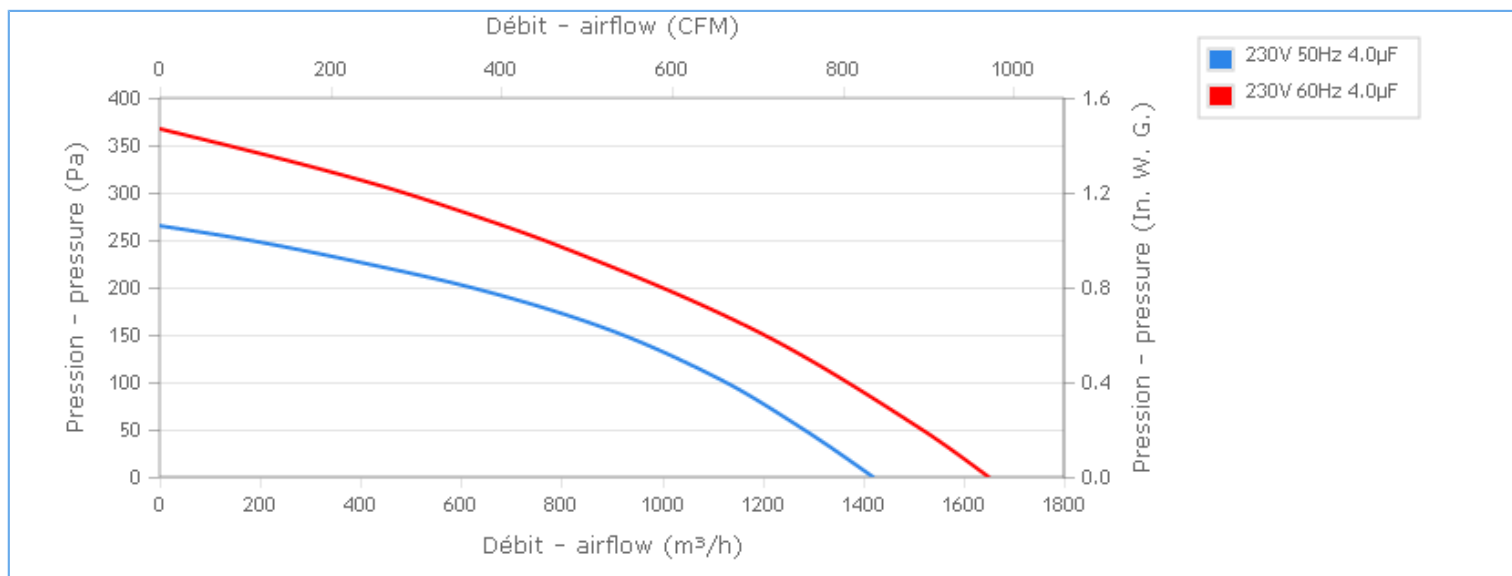
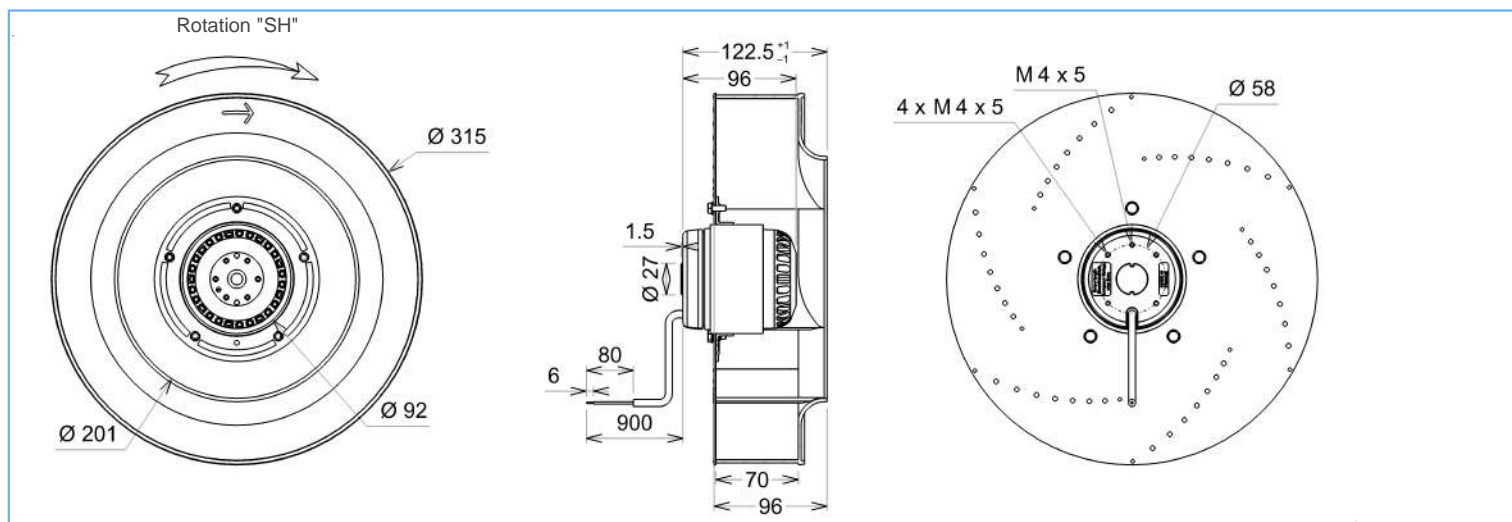
NA : non applicable

ErP 2013

NA

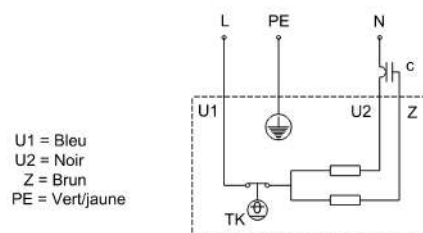
ErP 2015

NA



Descriptif

- .Poids : 3,8 Kg
- .Roulements à billes
- .Classe F avec protecteur thermique
- .Protection IP44 selon EN60034-5 à vérifier selon position et installation
- .Equilibrage G2.5
- .Rotor peint en noir
- .Turbine plastique PA 6/6





4RRE45 315x71R

L38-A2 p



FICHE TECHNIQUE

Remplace T11-04 p

Ind. a - Révision 11-2016

Données conformément à la directive ErP

Tension	230	V
Fréquence	50	Hz
Puissance	0,123	kW ⁽¹⁾
Débit	885	m ³ /h ⁽¹⁾
Pression	157	Pa ⁽¹⁾
Vitesse de rotation	1335	RPM ⁽¹⁾

(1) Au point de rendement optimal

Directive ErP (EU 2009/125/EC) non applicable : puissance au point de rendement optimal

Accessoires

- 19019
- 19019
- 16151

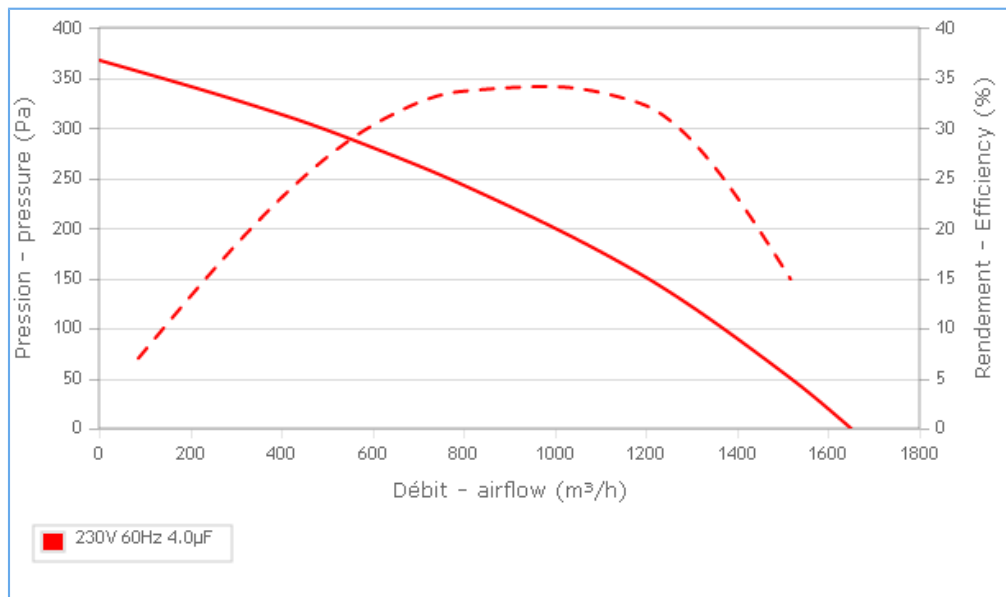
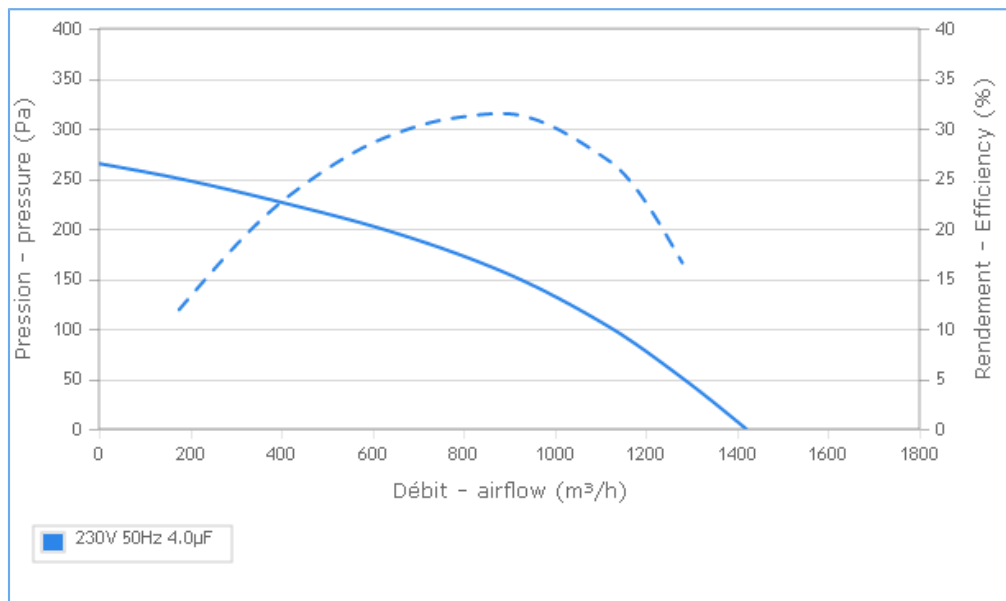
Conditions de mesure

16151 Ouie EKHR/DKHR 310 Ø193 H55

Documents

Manuel d'utilisation
www.ecofit.com/site/normes

Operating and recycling manual
www.ecofit.com/anglais/normes



Document non contractuel. Toutes les données de cette page sont sujettes à modifications. Photo pour information uniquement.



A041865
4RS945CN