



4RRE35 280x80R

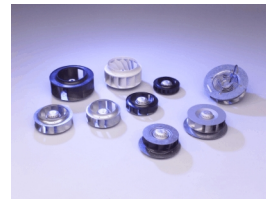
Z19-03 p



FICHE TECHNIQUE

Ind. g - Révision 05-2018

Tension	Fréquence	Puissance absorbée	Intensité absorbée	Condensateur	Débit	Vitesse de rotation	Niveau sonore	Sens de rotation	Température d'utilisation
V	Hz	W	A	µF	m³/h	RPM	dBA		Min/Max
230	50	81	0,38	2,5	1390	1335	61	R	-20°C / +60°C
230	60	94	0,41	2,5	1563	1535	65	R	-20°C / +70°C
230	50				818 CFM				-4°F / 140°F
230	60				919 CFM				-4°F / 158°F



dBA : soufflage libre

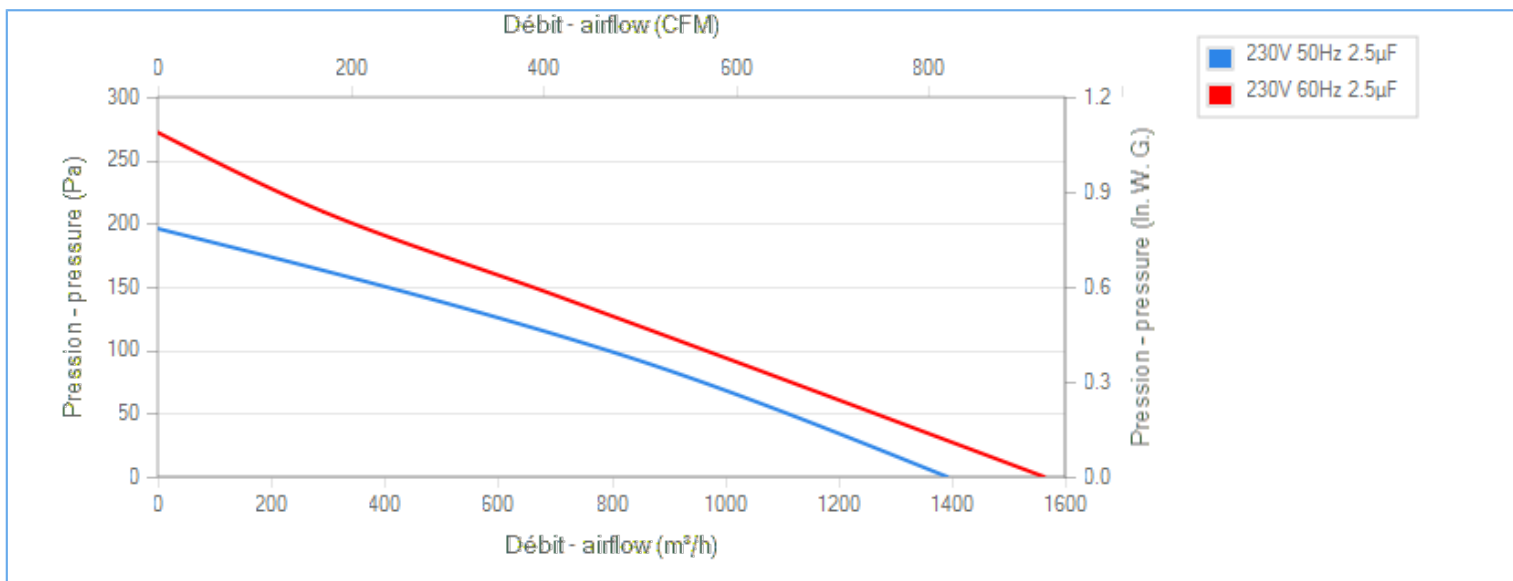
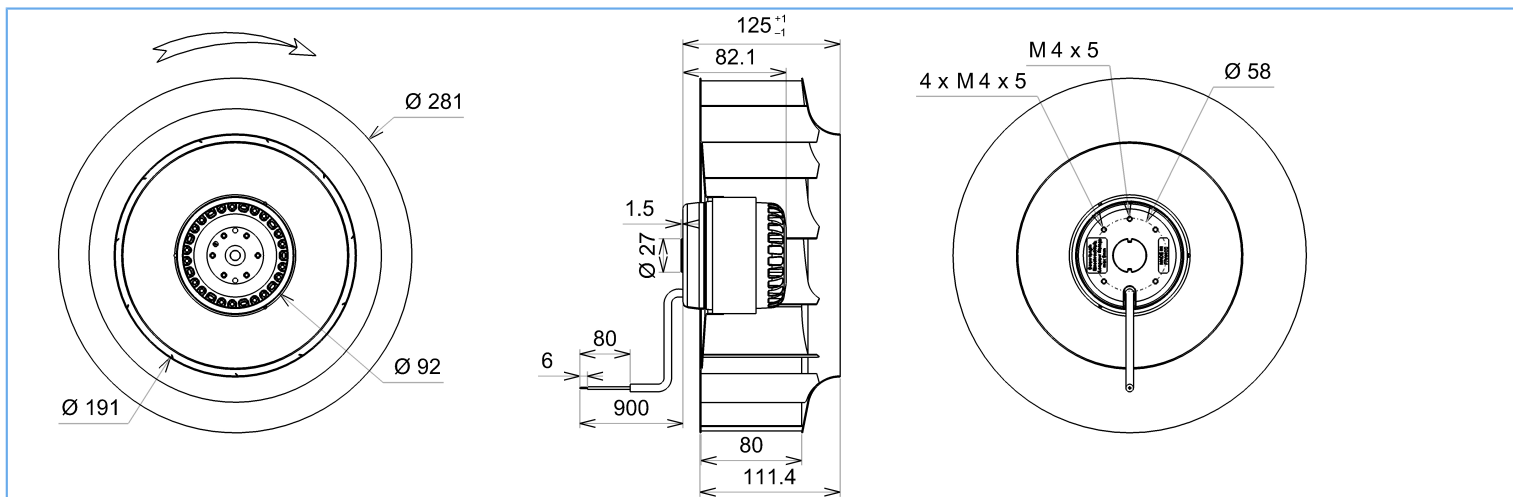
NA : non applicable

ErP 2013

NA

ErP 2015

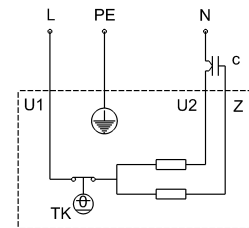
NA



Descriptif

- .Poids : 2,9 Kg
- .Roulements à billes
- .Classe F avec protecteur thermique
- .Protection IP44 selon EN60034-5 à vérifier selon position et installation
- .Equilibrage G2.5
- .Rotor peint en noir
- .Turbine tôle galvanisée

U1 = Bleu  
U2 = Noir  
Z = Brun  
PE = Vert/jaune





4RRE35 280x80R

Z19-03 p



# FICHE TECHNIQUE

Ind. g - Révision 05-2018

## Données conformément à la directive ErP

Tension	230	V
Fréquence	50	Hz
Puissance	0,096	kW <sup>(1)</sup>
Débit	802	m <sup>3</sup> /h <sup>(1)</sup>
Pression	98,5	Pa <sup>(1)</sup>
Vitesse de rotation	1226	RPM <sup>(1)</sup>
(1) Au point de rendement optimal		

Directive ErP (EU 2009/125/EC) non applicable : puissance au point de rendement optimal

## Accessoires

- 19011
- 19011
- 16168

## Conditions de mesure

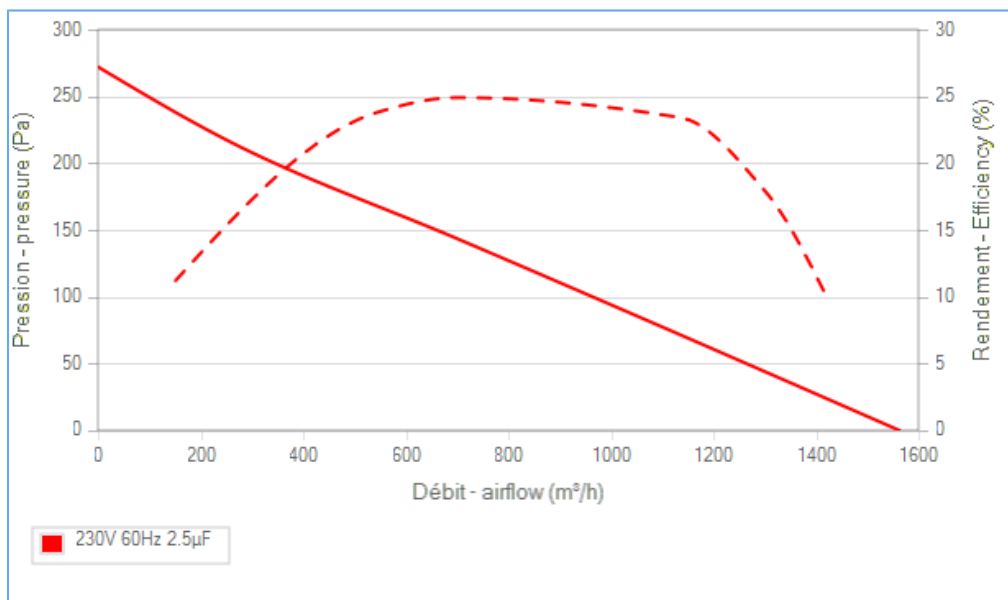
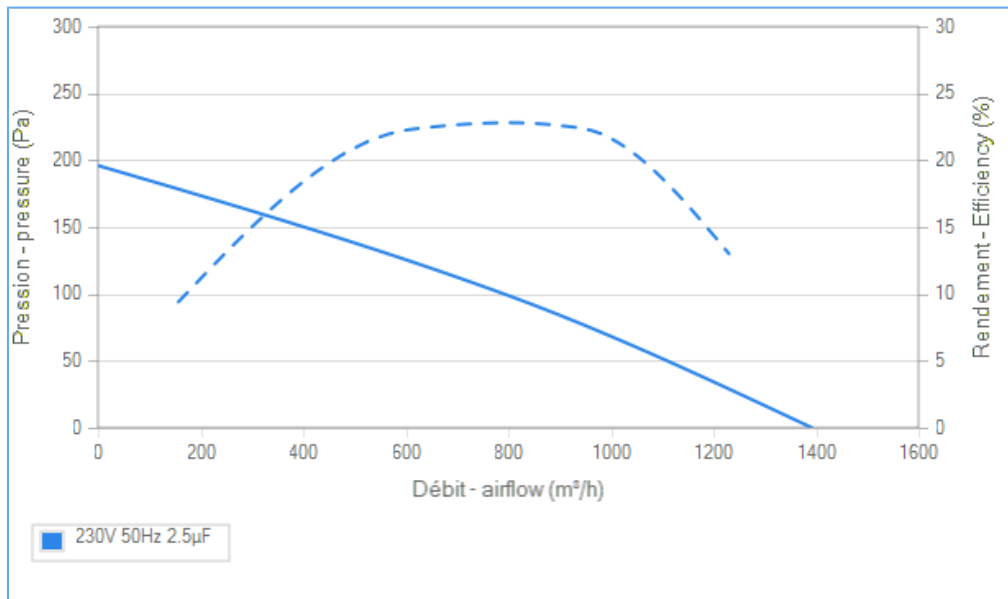
16168 OUIE Di182 De320mm H12 GALVA

## Documents

- Manuel d'utilisation  
[www.ecofit.com/site/normes](http://www.ecofit.com/site/normes)
- Operating and recycling manual  
[www.ecofit.com/anglais/normes](http://www.ecofit.com/anglais/normes)



A041865  
4RS935CN



Document non contractuel. Toutes les données de cette page sont sujettes à modifications. Photo pour information uniquement.