



VREV8 400A

P38-A4-1

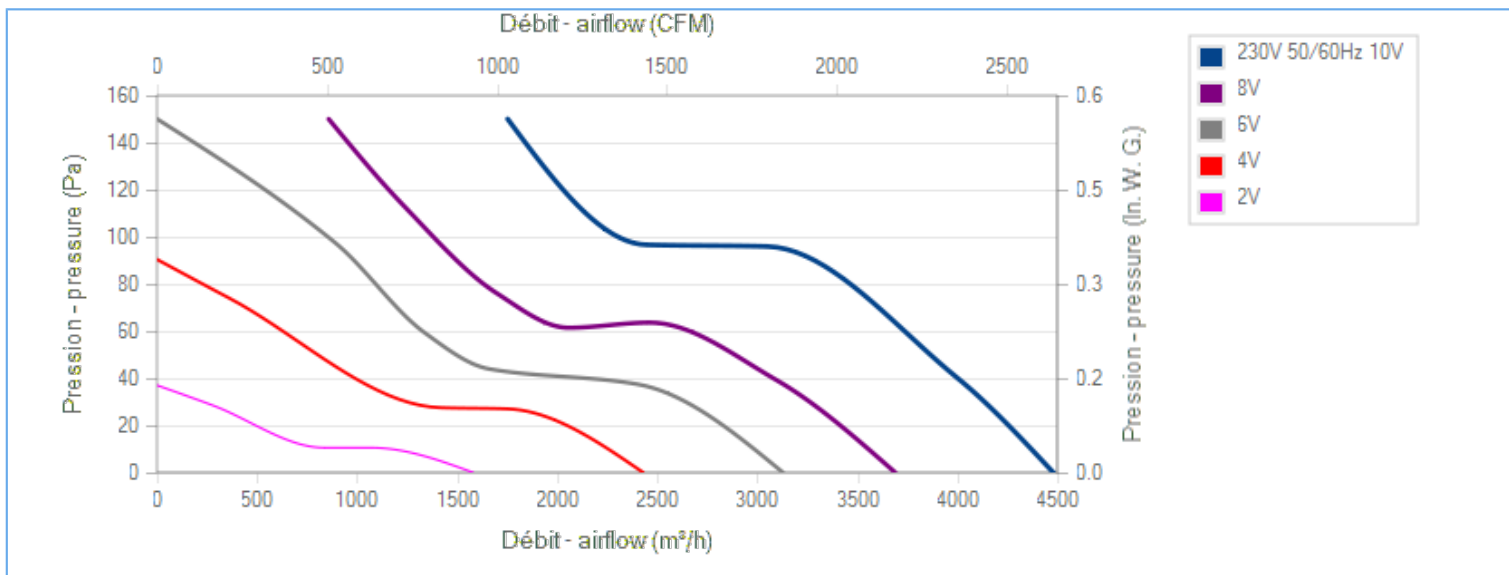
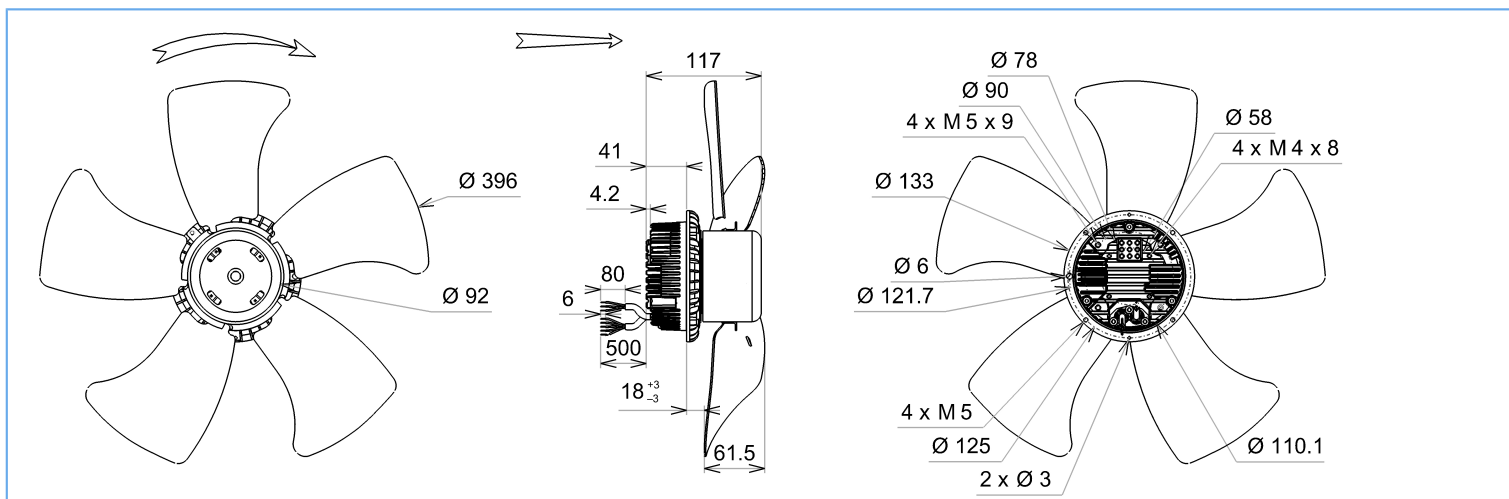
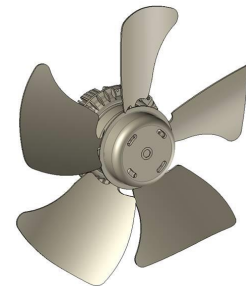


FICHE TECHNIQUE

Ind. a - Révision 09-2018

| Tension | Fréquence | Puissance absorbée | Intensité absorbée | Débit | Vitesse de rotation | Sens de rotation | Température d'utilisation |
|---------|-----------|--------------------|--------------------|-------------------|---------------------|------------------|---------------------------|
| V | Hz | W | A | m ³ /h | RPM | | Min/Max |
| 230 | 50/60 | 170 | 0,77 | 4480 | 1605 | R | -20°C / +60°C |
| 230 | 50/60 | | | 2636 CFM | | | -4°F / 140°F |

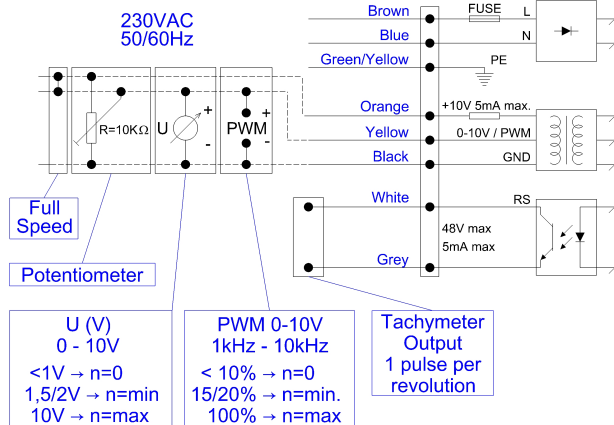
ErP 2013 OK ErP 2015 OK



Essai réalisé avec la virole ECOFIT

Descriptif

- .Poids : 3,4 Kg
- .Roulements à billes
- .Bobinage Classe F
- .Protection IP54 selon EN60034-5 à vérifier selon position et installation
- .Equilibrage G6.3
- .Rotor électrozingué
- .Hélice peinte noire





VREV8 400A

P38-A4-1



FICHE TECHNIQUE

Ind. a - Révision 09-2018

Données conformément à la directive ErP

| | | |
|---------------------|-------|----------------------------------|
| Tension | 230 | V |
| Fréquence | 50 | Hz |
| Puissance | 0,234 | kW ⁽¹⁾ |
| Débit | 3050 | m ³ /h ⁽¹⁾ |
| Pression | 96 | Pa ⁽¹⁾ |
| Vitesse de rotation | 1602 | RPM ⁽¹⁾ |

(1) Au point de rendement optimal

| | Actuel | Cible 2013 | Cible 2015 |
|-----------------------------|----------|------------|------------|
| Rendement global (η) | 39,4 | 25,7 | 29,7 |
| Niveau de rendement (N) | 50 | 36 | 40 |
| Catégorie de mesure A-D | A | | |
| Catégorie de rendement | statique | | |
| Variateur de vitesse | oui | | |
| Rapport spécifique | 1,00 | | |

Conçu pour des applications standards au sens de la directive EU 2009/125/EC

Accessoires

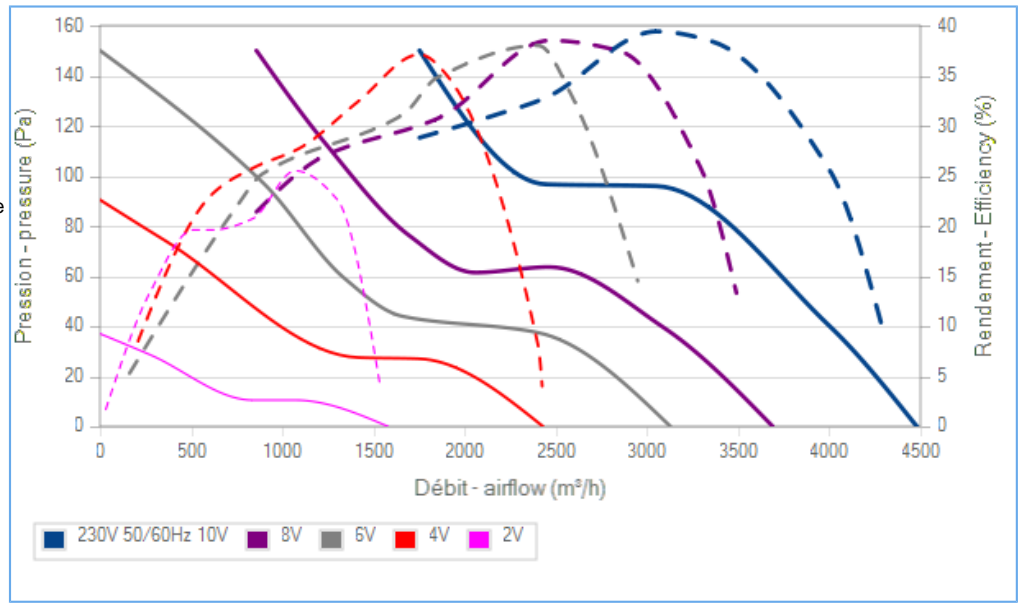
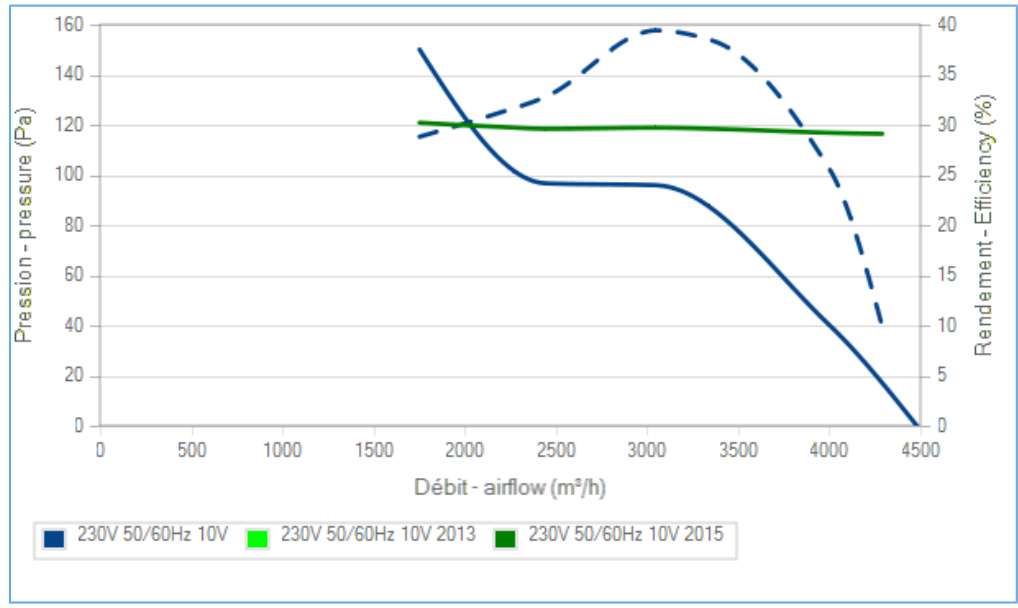
21420

Conditions de mesure

16088 VIROLE V400 RONDE

Documents

- Manuel d'utilisation www.ecofit.com/site/normes
- Operating and recycling manual www.ecofit.com/anglais/normes



La courbe de rendement intègre le facteur de compensation de charge partielle du règlement (UE) n°327/2011
The efficiency curve includes part load compensation factor of regulation (EU) n°327/2011

Document non contractuel. Toutes les données de cette page sont sujettes à modifications. Photo pour information uniquement.

